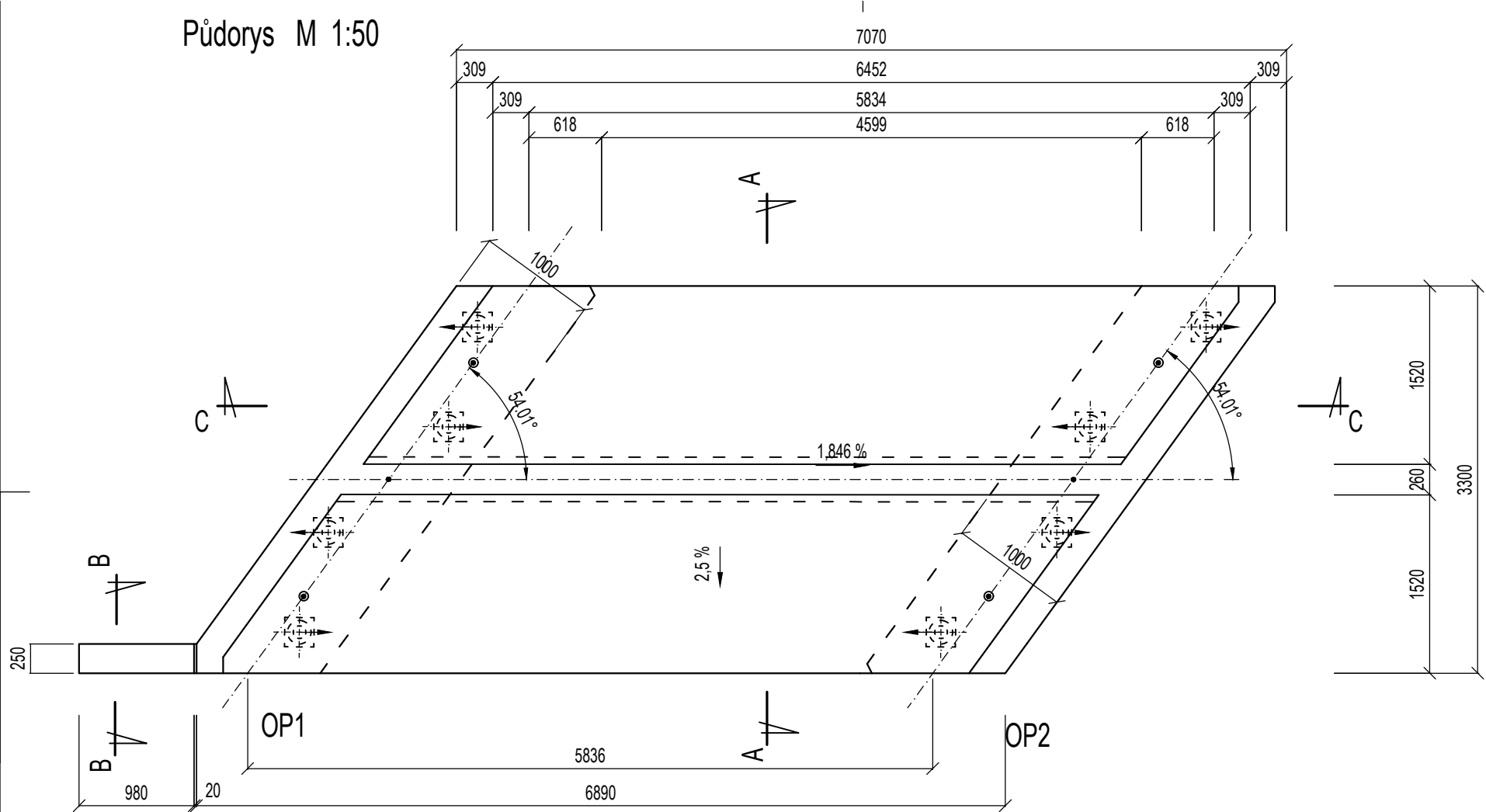
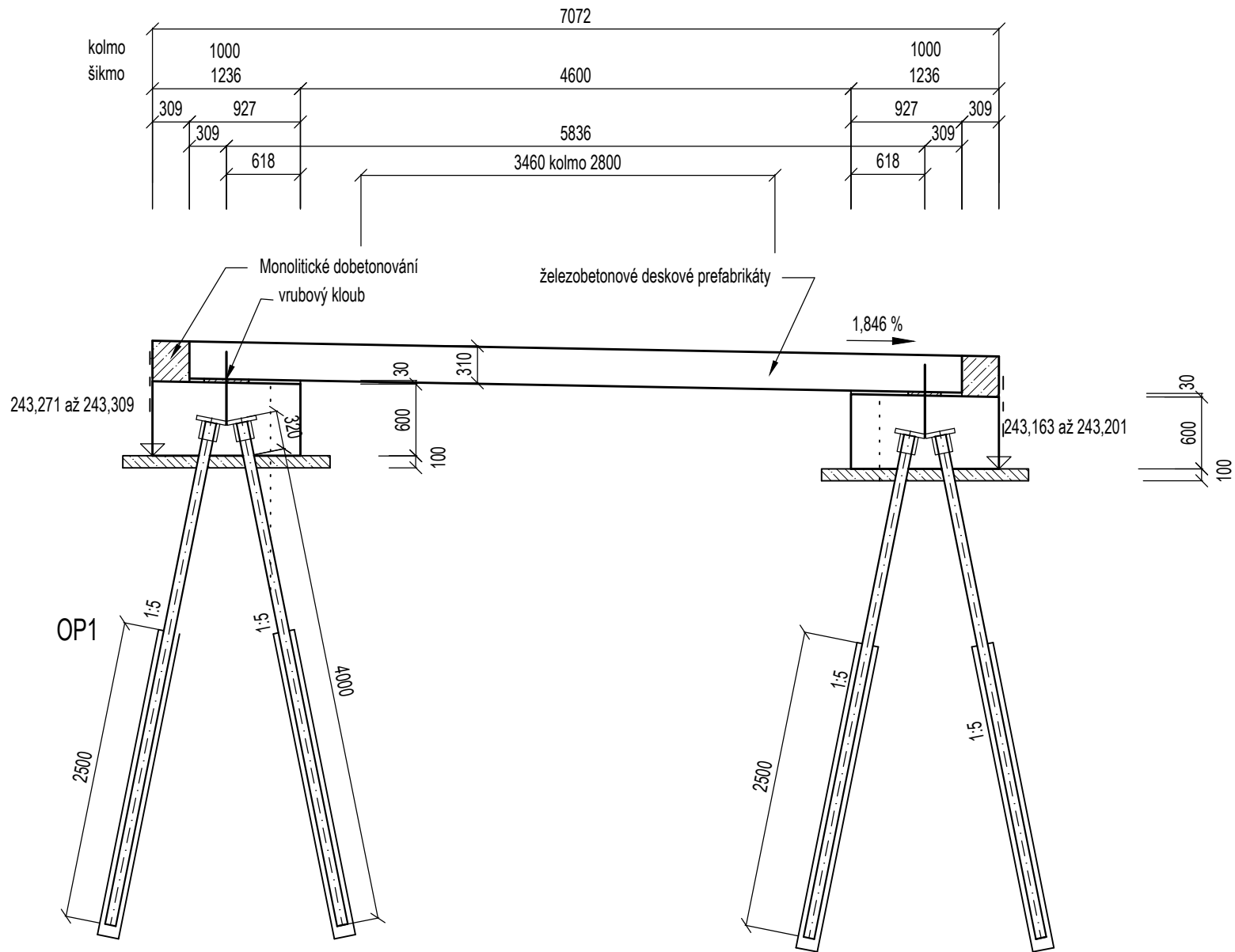


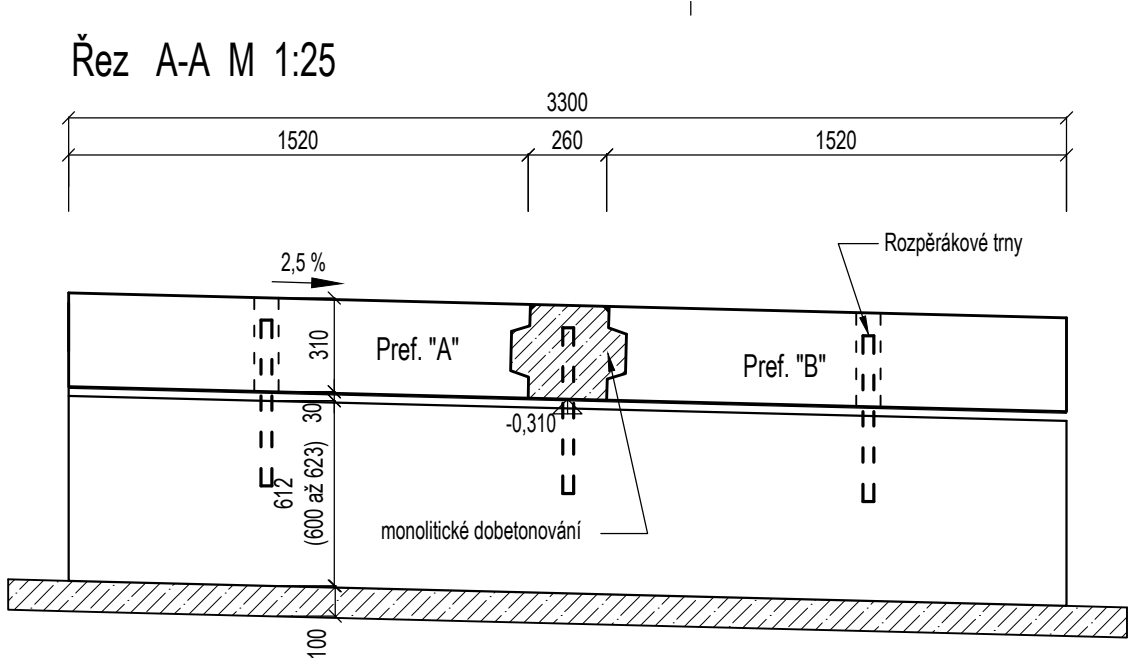
Půdorys M 1:50



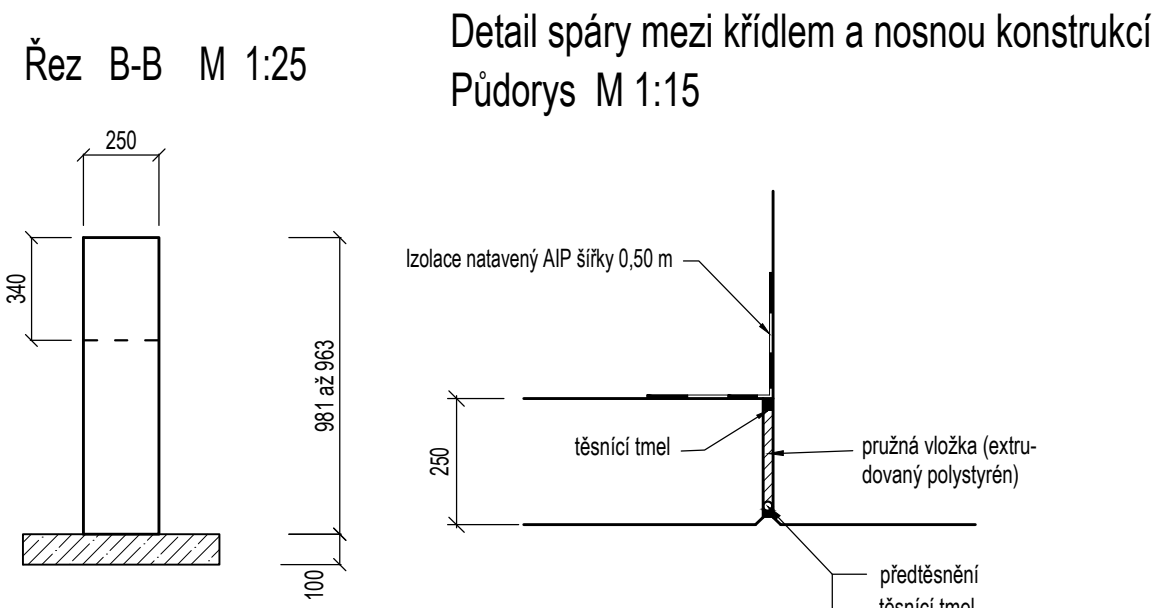
Řez C-C M 1:50



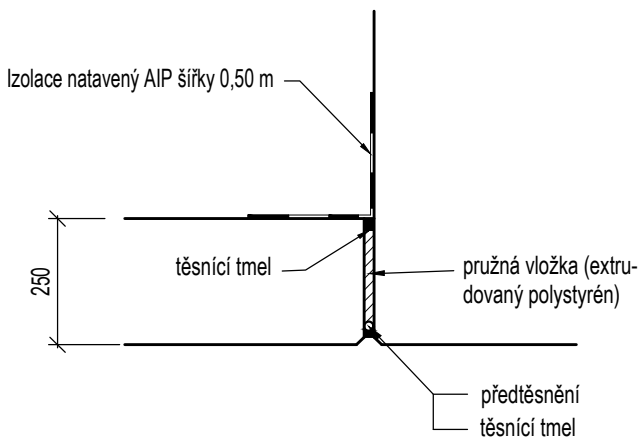
Řez A-A M 1:25



Řez B-B M 1:25

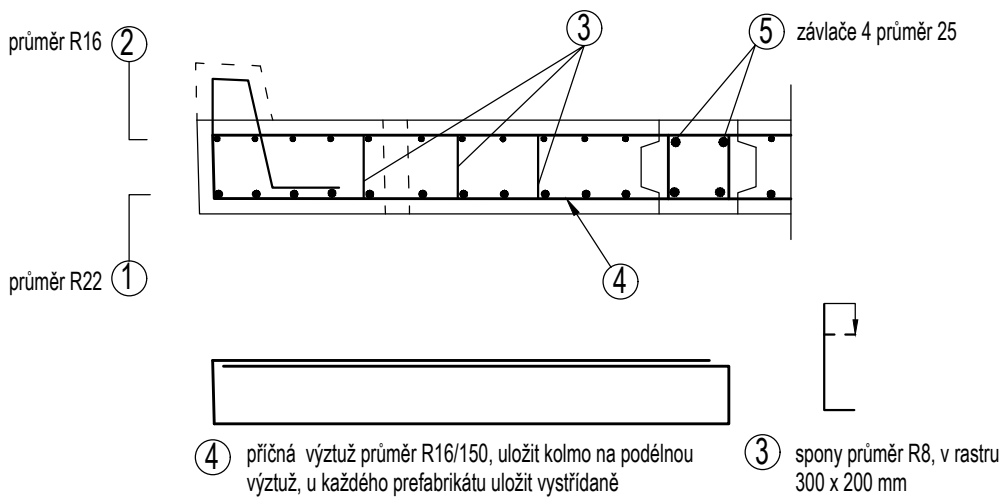


Detail spáry mezi křídlem a nosnou konstrukcí
Půdorys M 1:15



Schema výztuže nosné konstrukce

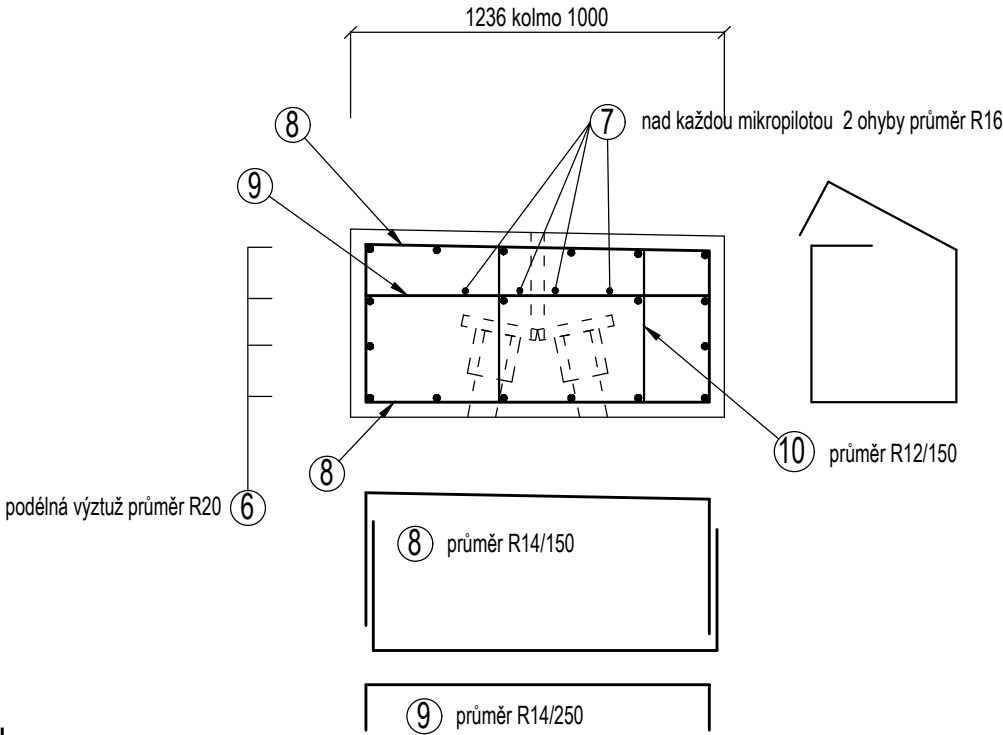
Příčný řez M 1:25



Schema výztuže úložného prahu

Šikmý příčný řez M 1:25

Příčná výztuž bude uložena rovnoběžně s osou mostu



Konstrukční materiály :

Beton

- Podkladní a výplňový.....C 16/20-XO: kubatura 1,5 m3
- Nosná konstrukce, deskové prefabrikáty.....C 30/37-XF3 : každý prefabrikát : kubatura 3,0 m3, tíha 7,5 t
- Nosná konstrukce, monolit. dobetonování.....C 30/37-XF3 : kubatura 1,5 m3
- Římky.....C 30/37-XF3 : kubatura 0,8 m3
- Opěry.....C 30/37-XF3 : kubatura 5,5 m3

Betonářská výztuž : 10 505 - R (B500B)

Mikropiloty :

- TR průměr 90/14 s tlakovou hlavicí, ocel S355J0
- Stupeň agresivity prostředí XA2
- Max. svislá síla na 1 mikropilotu : Vchar = 140 kN , Vd = 210 kN

Souřadnicový systém: JTSK

Výškový systém: Balt p.v.

Číslo zakázky:	19 711 00	HIP:	
Schválil:	Ing. Václav HVIZDAL	Zodp. projektant:	Ing. František KOŠAN +420 602 496 210 kosan@pontex.cz
Tech. kontrola:	Ing. Martin Havlík	Vypracoval:	Ing. František KOŠAN



Objednatel:	Obec Roztoky	Obec:	Roztoky u Křivoklátku	Kraj:	Středočeský
Akce:	MOSTEK U ČP.17 V OBCI ROZTOKY			Datum:	Stupeň
				1/2020	PDPS
				Souprava:	Č. přílohy
Příloha:	MOSTNÍ KONSTRUKCE				B.201.6